

Triage® MeterPro

# hsTroponin I



Keine Kompromisse  
mit TriageTrue™

TriageTrue™ bringt hoch-sensitives Troponin I direkt an den Point-of-Care. Erhalten Sie in weniger als 20 Minuten Testergebnisse in Laborqualität. Ab jetzt müssen Sie nicht länger Kompromisse zwischen Qualität und Geschwindigkeit eingehen.

Der Quidel TriageTrue™ High Sensitivity Troponin I Test ist ein Fluoreszenz-Immunoassay zur Verwendung mit dem Quidel Triage® MeterPro zur quantitativen Bestimmung von Troponin I in EDTA-antikoagulierten Vollblut- und Plasma-proben. Der Test dient als Hilfestellung bei der Diagnose eines Myokardinfarkts.

### Innovatives Test-Design

- Die neue Mikrofluidik ermöglicht höhere Sensitivität und Präzision.
- Das verbesserte Filtersystem am Probenport reduziert die Variation zwischen einzelnen Testgeräten.

- Ein patentierter Algorithmus zur Flussnormalisierung bildet die Basis für verbesserte Präzision.
- Integrierte Positiv- & Negativkontrollen im Testgerät bieten zusätzliche Mechanismen zur Qualitätssicherung.

### Schnelle und einfache POCT-Ergebnisse in Laborqualität

- Testergebnisse in weniger als 20 Minuten
- Integrierte Qualitätskontrollen in MeterPro, Software und Testgeräten
- Chargenspezifische Assay Kalibrierung
- Erfüllt die Anforderungen der RiliBÄK für patientennahe Sofortdiagnostik mit Unit-use-Reagenzien
- Benutzer-ID und QC Lockout

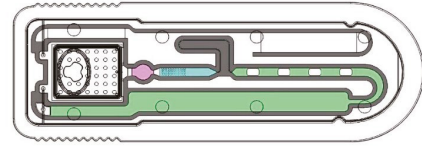
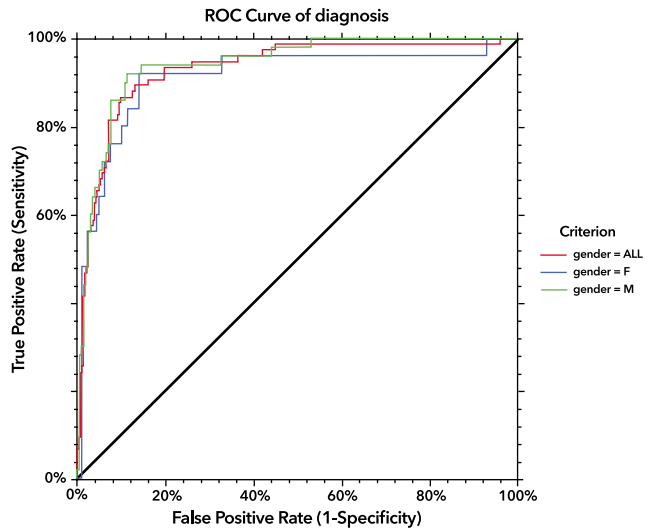
### Einfache Anbindung an KIS/LIS Systeme

- Wartungsfrei mit Ausnahme von Papier- und Batterie-wechsel, sowie regelmäßiger äußerer Reinigung.

# Testergebnisse in Laborqualität - direkt am POC

## Alle Vorteile auf einen Blick

- Akkurate, hoch präzise Testergebnisse, kombiniert mit den Vorteilen einer schnellen und flexiblen Point-of-Care Testung
- Ein schnelleres Testergebnis kann zu effizienterer Patientenverlegung, reduzierter Verweildauer und besserem Durchsatz der Notaufnahme führen
- Entscheiden Sie sich mit höherem Vertrauen für den passenden Patientenpfad
- Verbinden Sie Ergebnisse in Laborqualität mit der bewährten Benutzerfreundlichkeit des Triage® MeterPro
- < 10% VK an der 99. Perzentile einer gesunden Referenzpopulation
- Geringes Probenvolumen (175 µl), Vollblut- & Plasma-proben



## Gesunde Freiwillige

TnI Konzentration (ng/l)	
Population	99. Perzentile URL
gesamt	20,5
weiblich	14,4
männlich	25,7

## Analytische Sensitivität

	Plasma (ng/l)	Vollblut (ng/l)
Limit of Blank (LOB)	0,0 - 0,4	0,5 - 0,8
Limit of Detection (LOD)	0,7 - 1,6	1,5 - 1,9
20% VK Limit of Quantitation (LOQ)	2,1 - 3,6	2,8 - 2,8
10% VK Limit of Quantitation (LOQ)	4,4 - 8,4	5,8 - 6,2

## Klinische Leistungsfähigkeit

Population	Cut-off (ng/l)	Zeitpunkt	Sensitivität	Spezifität	PPV	NPV
gesamt	20,5	Baseline	89,3%	83,9%	54,5%	97,3%
		2 - 4 Std.	91,9%	80,3%	54,4%	97,5%
		4 - 8 Std.	91,8%	77,8%	57,3%	96,7%

Vertrieb Deutschland: **Sysmex Deutschland GmbH** Bornbarch 1, 22848 Norderstedt · Telefon +49 (40) 534 10 2-0 · Fax +49 (40) 523 23 02 · info@sysmex.de · [www.sysmex.de](http://www.sysmex.de)

Vertrieb Deutschland: **Hitado GmbH** Dreihausen 2, 59519 Möhnesee, Deutschland · Telefon +49 2924 9705-0 · Fax +49 2924 9705-31 · info@hitado.de · [www.hitado.de](http://www.hitado.de)

Vertrieb Österreich: **Sysmex Austria GmbH** Lienfeldergasse 31-33, 1160 Wien, Österreich · Telefon +43 1 4861631 · Fax +43 1 486163125 · office@sysmex.at · [www.sysmex.at](http://www.sysmex.at)

Vertrieb Schweiz: **Sysmex Suisse AG** Tödistrasse 50, 8810 Horgen, Schweiz · Telefon +41 44 71838-38 · Fax +41 44 71838-39 · info@sysmex.ch · [www.sysmex.ch](http://www.sysmex.ch)

Hersteller: **Quidel Germany GmbH** Leibnizstr. 11, 70806 Kornwestheim